



TOKYO NEWS FLASH

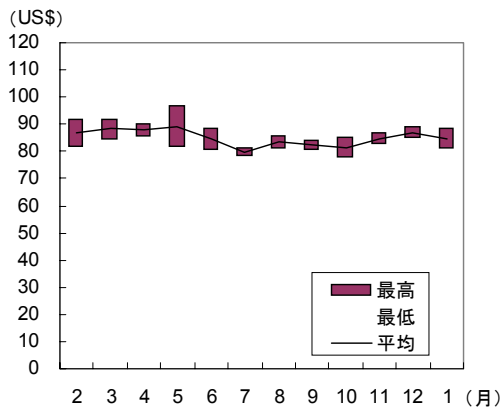
米国食肉輸出連合会 (USMEF)

Volume 233 January 30, 2003

米国食肉市場ニュース

～ 牛肉 ～

去勢牛の 100 ポンド (約 45kg) 当たりの価格
(オクラホマシティー・体重 600～700 ポンド)



資料 : Cattle-Glenn Grimes & Ron Plain

- 注 : 1. 2002年2月～2003年1月までのデータ
2. 該当月の第1週のデータより作成 (2002年9月および2003年1月を除く)
3. 2002年9・11月はイヤリングビーフ (若齢牛) による
4. 2002年12月は体重650～700ポンドのイヤリングビーフ (若齢牛) による

牛肉市況 (1月13～17日)

● 週間と畜頭数 :

65万6,000頭 (前年比4.5%減)。去勢牛の枝肉平均重量は 857 ポンドで、前週比 1 ポンド (約 0.45kg) 増、前年同期比 5 ポンド (約 2.27kg) 減。

● 去勢牛の取引価格 (100 ポンド [約 45kg] 当たり) :

主要 5 地域の 1 月 16 日の平均価格は、枝肉ベースで 124.13 ドル、生体ベースで 79.69 ドル (前週比 1.90 ドル高)。

オクラホマシティーにおける去勢素牛の体重別、100 ポンド (約 45kg) 当たりの価格 (US\$)

体重 (ポンド)	1月13～17日
400～500	98.00～116.00
500～600	84.00～106.00
600～700	82.00～87.75
700～800	80.00～85.00
800～1000	78.50～84.50

● 牛肉の枝肉相当価格

(1月17日正午/1ポンド [約0.45kg] 当たり) :
チョイスは 1.35 ドル (前週比 7セント高)、セレクトは 1.30 ドル (同 6.8セント高)。小売価格が上昇し出荷も増加する中、需要は引き続き堅調と見られる。

(Cattle-Glenn Grimes & Ron Plain, 1/13/2003)

主要 7 州のフィードロット*内頭数、前年比 8%減 (2003 年 1 月 1 日現在)

● 現在のフィードロット内頭数 :

910 万頭 (2002 年比 8%減、2001 年比 9%減)。
うち、去勢牛・去勢子牛 561 万頭 (前年比 8%減、総頭数の 61%)、経産牛・経産子牛 347 万頭 (前年比 8%減)。

● 2002 年 12 月の導入頭数 :

138 万頭 (2001 年比 4%増、2000 年比 4%減)。

● 2002 年 12 月の出荷頭数 :

157 万頭 (2001 年比 1%増、2000 年比 4%増)。

● 2002 年 12 月のその他の消失頭数 :

8 万 5,000 頭 (2001 年比 9%増、2000 年比 10%増)。

* 収容頭数 1,000 頭以上

(USDA's Cattle on Feed, 1/17/2003)

主要 7 州¹ フィードロット内頭数 (単位 : 1,000 頭)

	2002 年	対前年
12月1日現在フィードロット内頭数 ²	9,395	92%
12月導入頭数	1,380	104%
12月出荷頭数	1,566	101%
12月のその他の消失 ³	85	109%
2003年1月1日現在 フィードロット内頭数 ²	9,124 ⁴	92%

資料 : 2003年1月17日USDA発表による

- 注 : 1. アリゾナ、カリフォルニア、コロラド、アイオワ、カンザス、ネブラスカ、テキサス。
2. 穀類あるいは他の濃縮飼料を主食とし、セレクト以上として肥育される、と畜用の牛、子牛。
3. 死亡、放牧場への移動、他のフィードロットへの移動など。
4. 2003年。

～ 豚肉 ～

豚肉市況（1月13～17日）

● **週間と畜頭数：**

198万8,000頭（前年比1.7%増）。

● **出荷重量の動向：**

引き続き増加し、前週比0.8ポンド（0.36kg）増、前年比1.9ポンド（約0.86kg）増の266.1ポンド（約120.54kg）となった。例年、極度の寒さが続くこの時期には、重量の増加ペースは落ちるが、今年はその傾向がなかったため、重量の増加に拍車がかかった模様。

● **土曜日のと畜頭数**（パッカーのデータによる）：

前週の1万9,000頭をはるかに上回る6万5,000頭（前年は7万9,000頭）。この数値には、翌週月曜日が祝日のため、と畜を前倒して行った処理工場の数値も含まれる。

● **肉豚の取引価格**（100ポンド [約45kg] 当たり）：

ほとんどの末端市場で、生体ベースで約34.00ドル（前週比4.00～5.00ドル高）、枝肉ベースで44.50ドル（同3.00～4.00ドル高）で取引。

● **肉豚の先物価格：**

市場では、夏場の価格を楽観視する姿勢がゆれ始めている。5月物は61.80ドル、6月物は63.12ドル、7月物は60.92ドルで、それぞれ前週比約2.00ドル安で推移。

● **素豚価格**（1頭当たり）：

前週比微減で推移し、需要は堅調。おおむね安値で取引され、乳離れしたばかりの子豚は、前週と同じないしは2.00ドル安、40～50ポンド（約18.12～22.65kg）級は1.00ドル安。

1ポンド（約0.45kg）当たりの豚肉の製品価格
（1月17日正午/USセント）

製品名	価格 (前週比増減)	備考
ロイン	92セント (+2.00)	21ポンド（約9.51kg）以下、トリム1/4インチ
ポストン・パット	57.5セント (+7.50)	卸売価格
ハム	47セント (+2.5)	17～20ポンド物 (約7.70～9.06kg)
ポーケベリー	79セント (+2.0)	12～14ポンド物 (約5.44～6.43kg)

主要市場における100ポンド（約45kg）
当たりの最高価格（US\$）

	1月17日
ペオリア	34.00
セントポール	34.50
スーフォールズ	35.00

185ポンド物（約83.5kg）の枝肉平均価格（US\$）

	1月17日
東部トウモロコシ地帯	45.44
西部トウモロコシ地帯	44.98
アイオワ・ミネソタ	44.90
全国	45.22

（Hogs-Glenn Grimes & Ron Plain, 1/13/2003）

業界ニュース

米国産牛肉、韓国における輸入シェア拡大

韓国の牛肉輸入に占める米国産牛肉の割合が、2000年の56%から2002年は63%へと増加した。2000年7月に米国食肉輸出連合会（USMEF）がソウルに食肉教育研究センターを開設した後に、シェアが拡大している。同センターの教育プログラムは、米国産のチルドビーフに重点を置いている。同チルドビーフの対韓輸出量は、2000年は5,822トンだったが、2002年は1万5,000トン以上。同センターではこれまで、韓国の小売店、ホテル、レストランの関係者および米国パッカーの顧客3,000人近くに対し、1～5日間の研修を行っている。

（Cattle Buyers Weekly, 12/23/2002）

米国トレンド・新製品ニュース

2002年の食肉消費量、過去最高に

農業情報サイトのAgWebによると、2002年の食肉消費量は過去最高を記録した。2002年の米国消費者一人当たりの食肉消費量は、2001年を2.5%上回り、レッド・ミート全種と家禽肉の合計は、一人当たり約219ポンド（約99.3kg/小売重量）で過去最高。牛肉が前年比1.9%、豚肉が同1.6%、鶏肉が同4.5%、それぞれ増加している。

しかし長期的に見ると、食肉全種の消費量は均等に増加しているわけではない。2002年の鶏肉の消費量（小売重量）は一人当たり80ポンド（約36.2kg）で、1960年の23.5ポンド（約10.7kg）と比較すると240%の急上昇である。対照的に、同期間における牛肉の消費量は6%増に留まっており、豚肉は14%減となっている。

（NAMP Newsfax, 12/31/2002）

食肉と乳がんの因果関係無し —最新の研究結果

ハーバード大学医学部の女性医師らが行った最新の研究で、レッドミートを摂取している女性と動物性タンパク質を控えている女性とで、乳がんの罹患率に違いはないことが分かった。

この研究結果は、1月上旬発行の『国際がんジャーナル』に掲載されたもの。調査開始当時、がん罹患していなかった女性の食習慣を、複数の観点から18年にわたって継続的に調査。対象となった女性は、9万人に及んだ。その結果、中年期以降に食肉や魚肉を摂取することが、乳がんのリスクを高めるとの証拠は発見されなかった。また、食肉をレアまたはウェルダンで食べても、違いがないことも分かった。

(MEATnews.com, 1/14/2003)

(参考)

米国のレッドミート生産量¹ (連邦検査を受けたもの)

(100万ポンド)

種別	2001	2002	2002	2002年12月(%)		1~12月累計 ²		
	12月	11月	12月	対2001年 12月	対2002年 11月	2001年	2002年	対2001年 (%)
牛肉	2,078	2,134	2,075	100%	97%	25,743	26,714	104%
子牛肉	15.2	16.3	17.4	115%	107%	187.8	189.5	101%
豚肉	1,648	1,691	1,694	103%	100%	18,899	19,437	103%
ラム/マトン	18.4	17.1 ³	17.8	96%	104%	215.6	208.7	97%
レッドミート合計	3,759	3,859	3,804	101%	99%	45,045	46,549	103%

資料： USDA's Livestock Slaughter, 01/24/2003

注： 1. パッカーの枝肉重量に基づく。農場でのと畜は除く。

2. 切り上げ、切り捨てなしのデータに基づく累計および比率。

3. 改定。